

Documentation

Fedrik Vaessen

2022-2026



Splintered Assembly (2026)
Het Noordbrabants Museum,
Den Bosch
Solo show

BRABANTSE NIEUWE

7 maart 2026 t/m 24 mei 2026

Fedrik Vaessen

Splintered Assembly

De hybride sculpturen van Fedrik Vaessen (Tilburg, 1994) komen voort uit een mogelijk toekomstige wereld die tegelijkertijd vertrouwd en vervreemdend is. Hij gebruikt digitale technieken zoals 3D modelleren, maar past ook materialen toe zoals was en aluminium. Zo ontstaan werken die mechanisch en tegelijkertijd organisch aandoen. In zijn werk mengt Vaessen elementen van lichamen, architectuur en technologie. De sculpturen laten vormentaal van body-horror zien, onderzoeken het concept van cyborgs en doorbreken binair denken.

Brabantse Nieuwe
Samen met de Rabobank en Avans presenteert Het Noordbrabants de Brabantse Nieuwe. Dit zijn jonge kunstenaars uit Brabant die vaak voor het eerst een groter podium krijgen in het museum. Het Koetshuis is gratis te bezoeken.

The hybrid sculptures of Fedrik Vaessen (Tilburg, 1994) originate from a future world that feels both familiar and alienating at the same time. He uses digital techniques such as 3D modeling, while also applying materials like wax and aluminium. The result is work that appears both mechanical and organic. In his practice, Vaessen blends elements of bodies, architecture, and technology. The sculptures reveal a visual language of body horror, explore the concept of cyborgs, and challenge binary thinking.

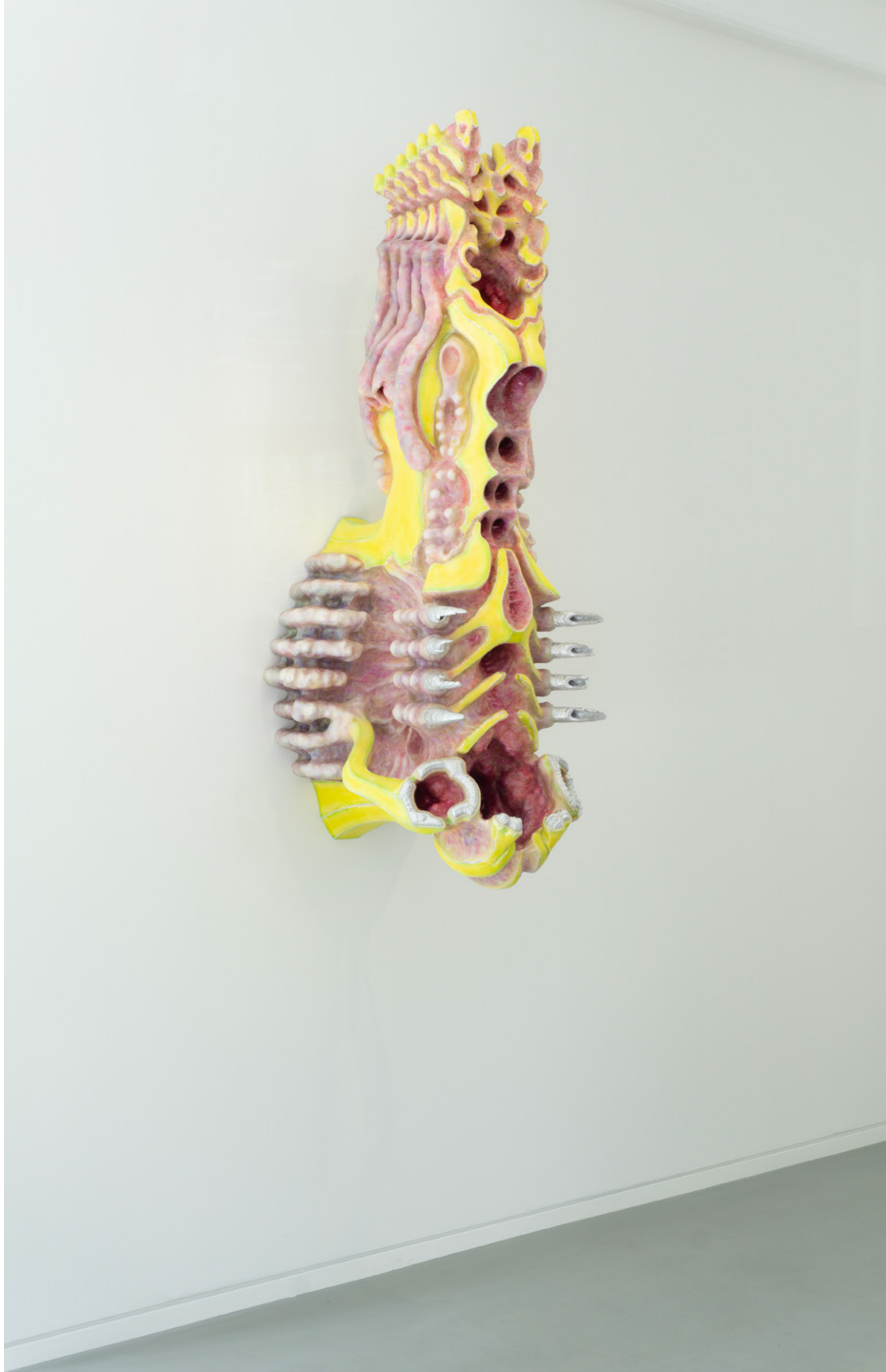
Brabantse Nieuwe
In collaboration with Rabobank and Avans, Het Noordbrabants presents Brabantse Nieuwe. These are young artists from Brabant who are often given a larger platform in the museum for the first time. The Koetshuis can be visited free of charge.



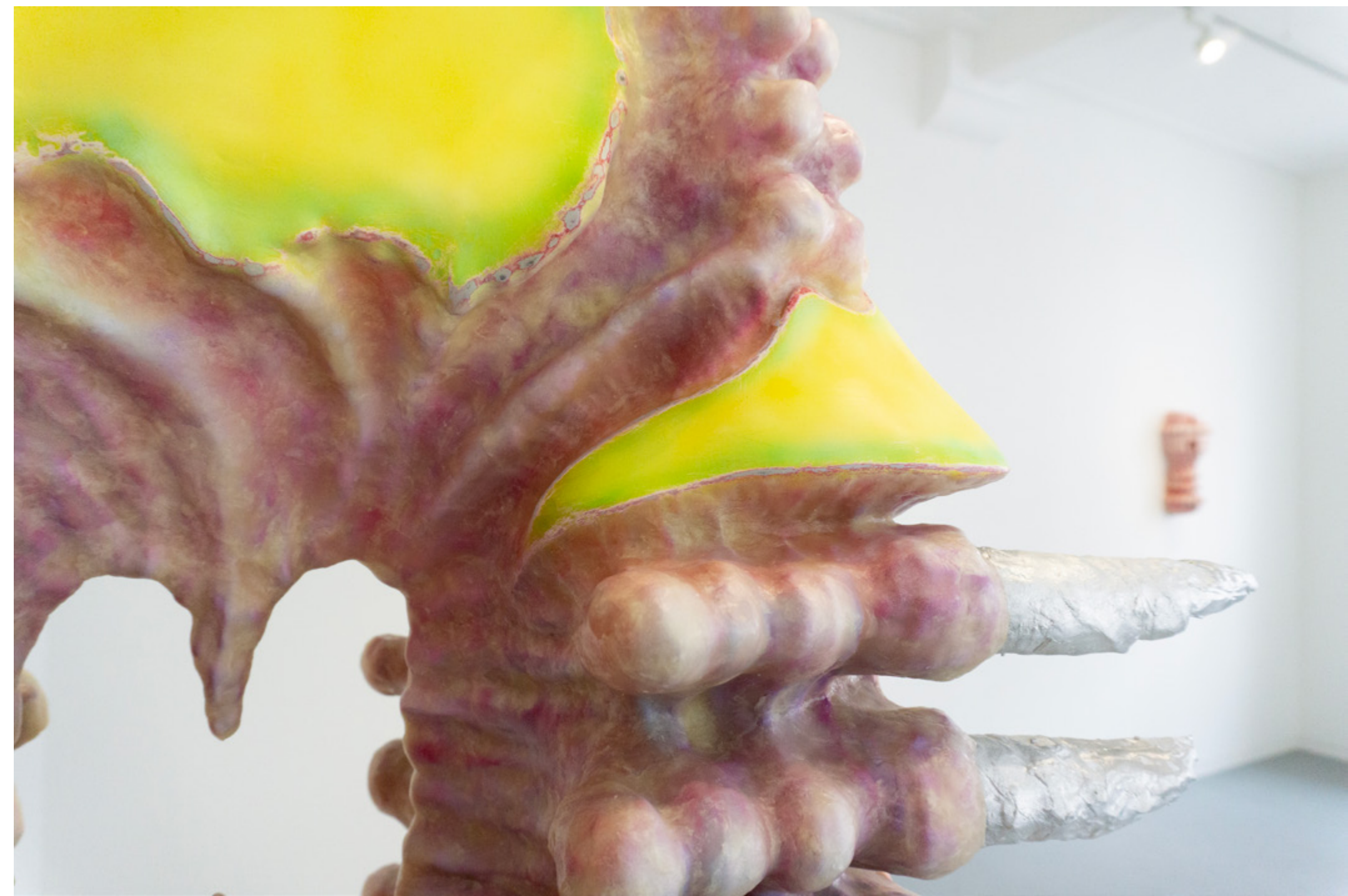
Splintered Assembly (2026)
Het Noordbrabants Museum,
Den Bosch
Solo show

Splintered Assembly (2026)
Het Noordbrabants Museum, Den Bosch
Solo show

Verterax (2026)
170,5x59,5x72cm
aluminium, wax, epoxy, epoxy clay, PLA, acrylic



Verterax (2026)
170,5x59,5x72cm
aluminium, wax, epoxy, epoxy clay, PLA, acrylic



Splintered Assembly (2026)
Het Noordbrabants Museum,
Den Bosch
Solo show

Crucerator (2026)
188x103x74,5cm, times two
sand, epoxy, epoxy clay, PLA,
acrylic





Splintered Assembly (2026)
Het Noordbrabants Museum, Den Bosch
Solo show

Cruerator (2026)
188x103x74,5cm, times two
sand, epoxy, epoxy clay, PLA, acrylic



Port of the Endonostro (2025)
110,5x42x23cm
wax, epoxy, epoxy clay, PLA, acryl

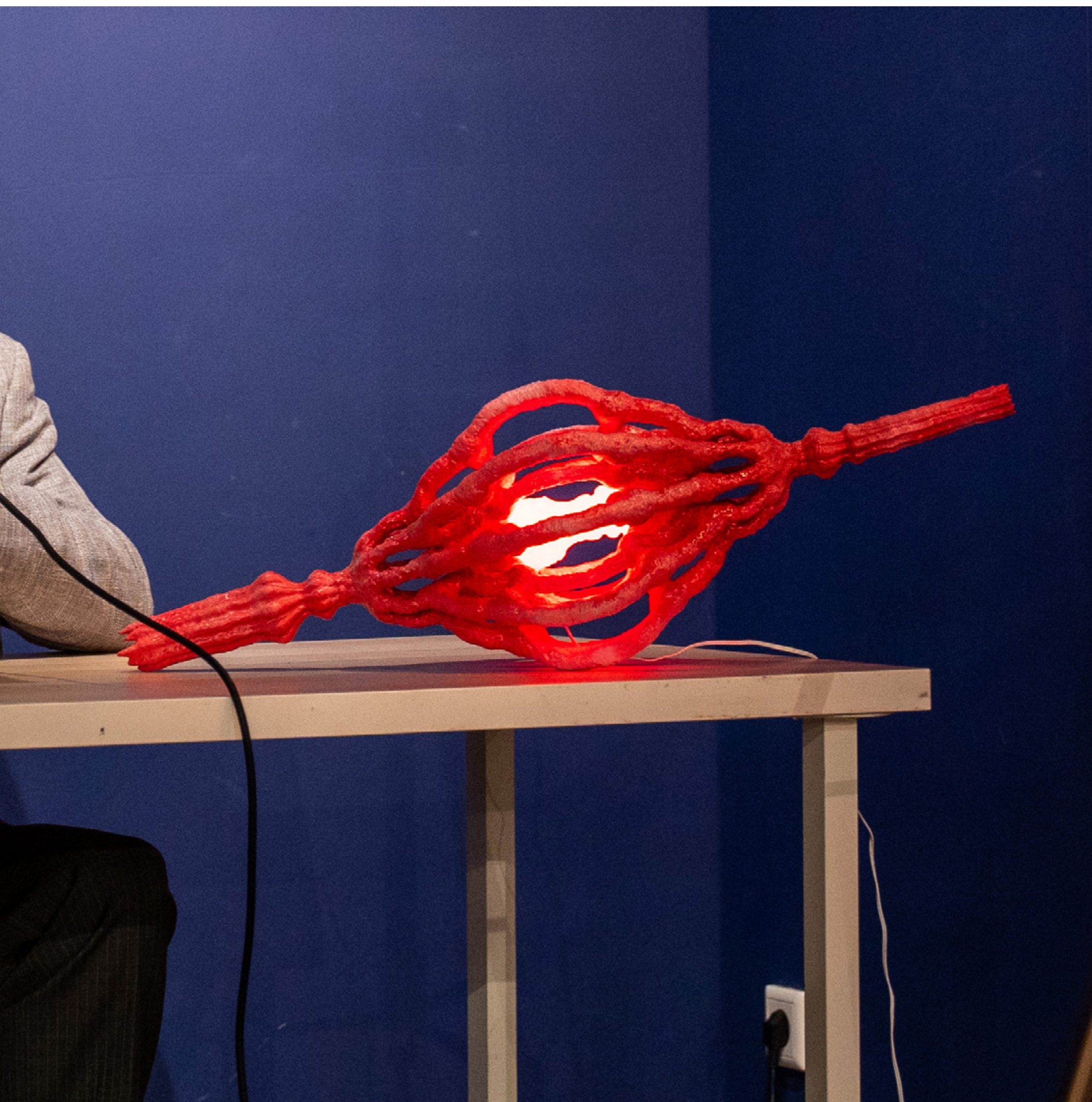


This Art Fair (2025)
DOOR OPEN SPACE, Amsterdam



Straat op Tilt (2025)
Gianotten Mutsaers, Tilburg
Performance with Wietse Leenders

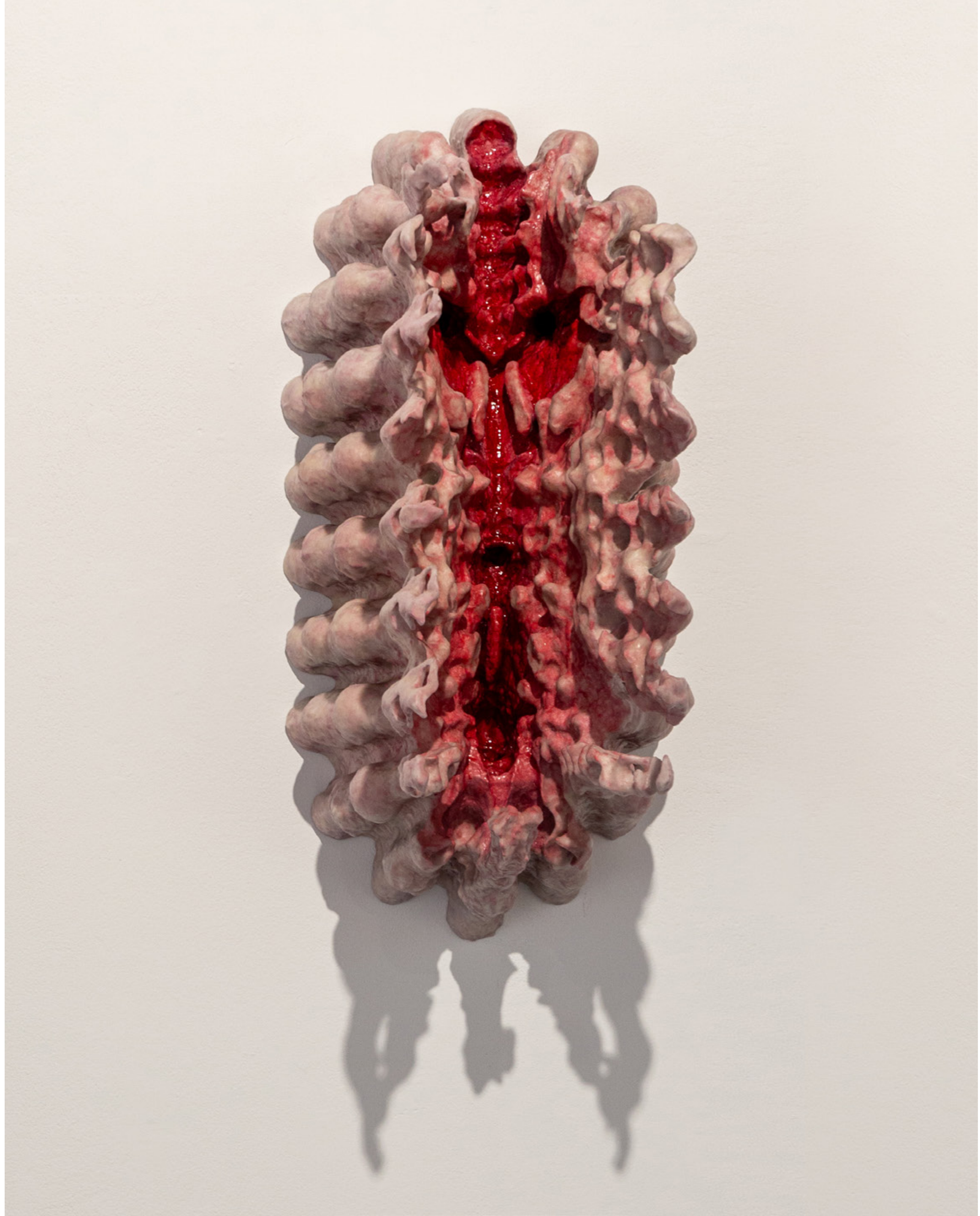
Het laatste nieuws (2025)
Multiple objects made with PLA,
PETG, acryl, wood, wax, tripods, LEDs



Het laatste nieuws (2025)
Multiple objects made with PLA,
PETG, acryl, wood, wax, tripods, LEDs



Transformed by Nature (2025)
Kunstliefde, Utrecht
Groupshow



***Grasp of the
Bonechanted*** (2025)
72x41x34cm
wax, epoxy, epoxy clay, PLA,
acryl

**Carapace of the
Golganacle (2024)**
60x24x22cm
wax, epoxy, epoxy clay, PLA,
acryl





Being Embedded in Ulterior

Layers (2024)

Odapark, Venray

Groupshow with Karla Paredes, Noa

Zuidervaart, Iver Uhre Dahl and

Marie Civikov

Pierced through the other side of the world (2024)

150x103x75cm

spraypaint, valves, epoxy clay, epoxy,

PLA, polyurethane, wood



***Pierced through the other
side of the world (2024)***
150x103x75cm
spraypaint, valves, epoxy clay,
epoxy, PLA, polyurethane, wood



***Tuning in: Letters and Matter
and Landscape (2023)***
B32, Maastricht
Groupshow with Karla Paredes K,
Noa Zuidervaart, Iver Uhre Dahl and
Marie Civikov

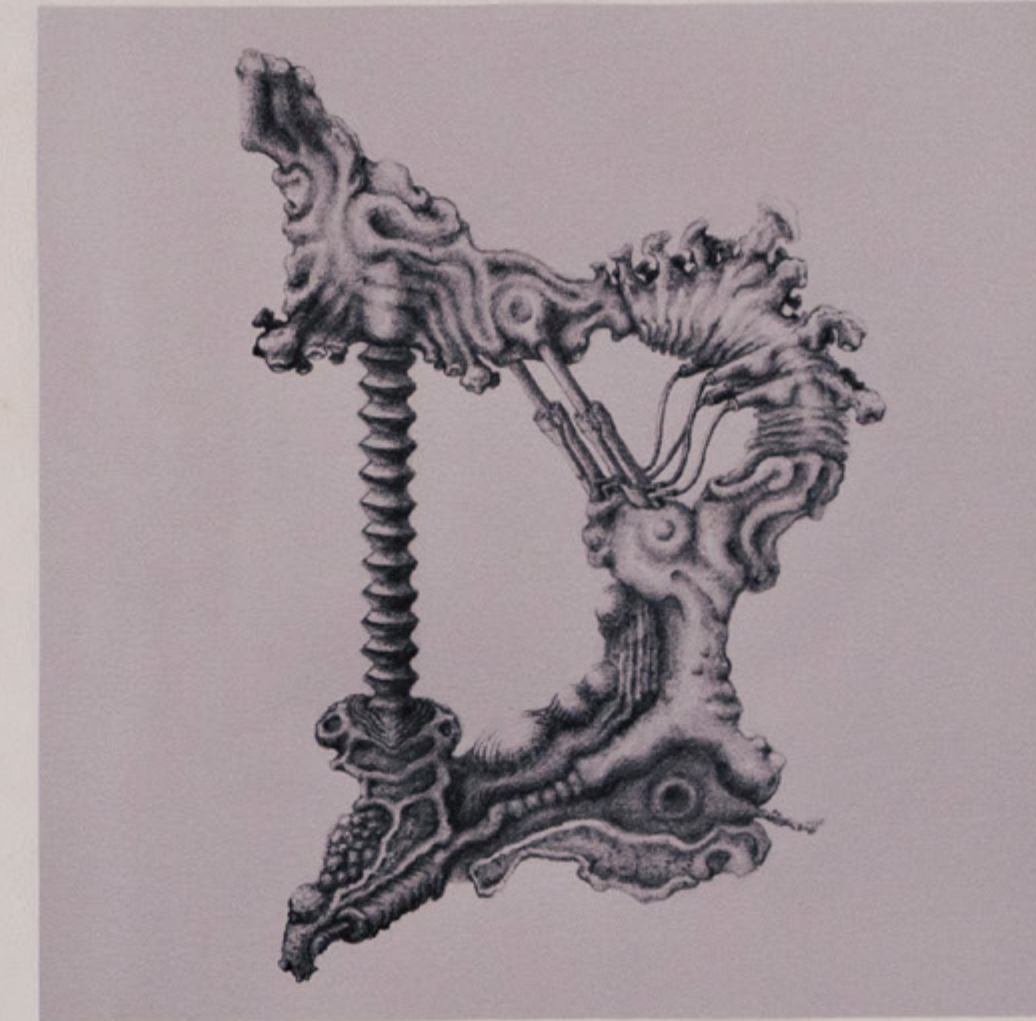


Untitled (2023)
83 x 54 x 41 cm
innerpart of heater, epoxy, epoxy
clay, water buffalo horns, wool,
found objects, pigments

***So di non sapere* (2024)**
De Meldkamer, Maastricht
Groupshow with Anna Puschel,
Gladys Zeevaarders, Marika Meoli

***Anchor* (2023)**
80 x 80 cm
uitvergroete digitale print van
potloodtekening

***Aggressive Hydraulics* (2023)**
80 x 80 cm
uitvergroete digitale print van
potloodtekening





A/M Season Highlights (2023)
Groupshow with Karla Paredes, Noa
Zuidervaart and Iver Uhre Dahl

Chamber of the Desemold (2023)
126x64x64cm
epoxy, epoxy clay, polyurethane, plaster,
wool, acrylic, steel, machine parts



A/M Season Highlights (2023)

KPT, Tilburg

Groupshow with Karla Paredes, Noa

Zuidervaart and Iver Uhre Dahl



Nexus I (2022)

122 cm high
silicone, fiberglass, epoxy, epoxy clay,
polyurethane, spraypaint, pigment,
flexible conduit, found objects



***Pilar, shrine and other beings* (2022)**

graduation show

approx. height of 300 cm (left) and 250 cm (right)

beeswax, plaster, pine resin, ceramic, epoxy, epoxy clay, rubber, polyurethane, styrofoam, acrylic metal, horns, ethernet cable, different kinds of stainless steel hoses, found objects